



Kit de presse ALLERGIES Mars 2015

Dans ce kit de contacts, retrouvez les coordonnées des chercheurs de l'Inserm et les actualités et ressources mises à disposition par l'Inserm.

La liste des contacts n'est pas exhaustive. Pour plus d'informations, contactez le service de presse de l'Inserm :



presse-web@inserm.fr

Salle de presse

<http://presse-inserm.fr/>



@Inserm

Retrouvez les contenus sur la thématique « Immunologie »
sur la salle de presse de l'Inserm



Salle de Presse



Communiqués



Brèves

Date(s)-Clé(s)

Journée mondiale de l'asthme : mardi 5 mai 2015

Contacts Inserm

Nom	Unité	Contacts
ANNESI-MAESANO Isabella	Unité Inserm 1136 : Institut Pierre Louis d'Épidémiologie et de Santé Publique (Paris)	+ 33 (0) 1 44 73 84 49  isabella.annesi- maesano@inserm.fr
Epidémiologie des maladies allergiques et respiratoires (pollution, qualité de l'air...)		
AUBIER Michel	Unité Inserm 1152 : Physiopathologie et épidémiologie des maladies respiratoires (Paris)	+ 33 (0) 1 40 25 68 00  Michel.aubier@bch.aphp.fr
Inflammation et remodelage des bronches dans les maladies pulmonaires obstructives (asthme sévère et BPCO)		
BERGER Patrick	Unité 1045 : Centre de recherche cardio- thoracique de Bordeaux (Bordeaux)	+ 33 (0) 5 57 57 16 94  patrick.berger@u-bordeaux.fr
	<u>Asthme sévère : la piste thérapeutique du gallopamil se confirme</u> 18.02.2015	
Mécanisme du remodelage des bronches dans l'asthme sévère		
GIRARD Jean-Philippe	Unité 5089 : Institut de Pharmacologie et de Biologie Structurale (Toulouse)	+ 33 (0) 5 61 17 59 67  Jean-Philippe.Girard@ipbs.fr
	<u>Une étape clé des réactions allergiques dévoilée</u> 14.10.2014	
Asthme ; Inflammation ; eczéma ; rhinite ; protéine activatrice		
GUEANT Jean-Louis	Unité Inserm 954 : Nutrition – génétique et exposition aux risques environnementaux (Vandoeuvre les Nancy)	+ 33 (0) 3 83 68 32 92  Jean- Louis.Gueant@medecine.uhp- nancy.fr

Origine génétique de l'allergie à la pénicilline

**LEYNAERT
Bénédicte**

Unité Inserm 1152 :
Physiopathologie et
épidémiologie des
maladies respiratoires
(Paris)

+ 33 (0) 1 57 27 75 68



benedicte.leynaert@inserm.fr

Asthme allergique et origines et prise en charge

**MAGNAN
Antoine**

Unité Inserm 1087 :
Institut du thorax (Nantes)

+ 33 (0) 2 28 08 01 26



antoine.magnan@univ-nantes.fr



[Un vaccin contre les allergies aux acariens ?](#)

27.04.2015

Vaccin contre l'asthme aux acariens

**NICOLAS Jean-
François**

Unité Inserm 1111 :
Centre International de
Recherche en
Infectiologie (CIRI)
(Lyon)

+ 33 (0) 4 37 28 23 48



Jean-francois.nicolas@chu-lyon.fr

Immunologie de l'allergie cutanée et allergie aux médicaments

PALLARDY Marc

Unité Inserm 996 :
Inflammation, chimiokines
et immunopathologie
(Clamart)

+ 33 (0) 1 46 83 54 92



marc.pallardy@u-psud.fr

Régulation de l'hypersensibilité aux médicaments

Dossiers d'information du site Inserm.fr

Le site web de l'Inserm propose des dossiers d'information sur de nombreuses thématiques, chacun abordant différents axes (troubles, causes, recherche...)

Vous y trouverez de nombreux documents et liens (Expertises collectives/communiqués de presse/site web) :

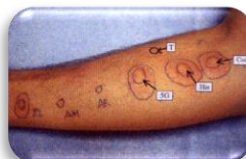
Allergies



Asthme



Anaphylaxie



Rhinite allergique



Divers



Le coût de la pollution atmosphérique sur la santé estimé entre 1 et 2 milliards par an : En France, le coût total sur la santé de la pollution est estimé à 1 milliard à environ 2 milliards d'euros/an selon une étude menée par Isabella Annesi-Maesano, directrice de

10.04.2015 recherche à l'Inserm et ses collègues (Unité Inserm 1136, équipe Épidémiologie des maladies allergiques et respiratoires). Soit 15 % à 31 % du déficit 2012 (de – 5,5 milliards d'euros) pour la branche assurance maladie du régime général de la sécurité sociale.

Plus d'images et de vidéos

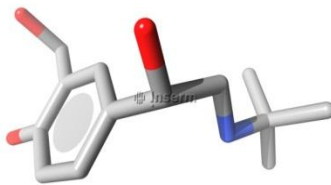


Vous trouverez sur le site Serimedis (www.serimedis.inserm.fr) de l'Inserm des images relatives à la thématique « Immunologie »

Exemples d'illustrations :



Asthme chez l'enfant



*Structure du Salbutamol
(Ventoline)*



Test allergologique

N'hésitez pas à vous rapprocher du pôle Audiovisuel de l'Inserm pour plus d'informations :

audiovisuel@inserm.fr

01.44.23.61.32